

ロボット活用事例紹介

課題から考える介護ロボット導入

～～ こんなお困りごとはございませんか ～～

N&Fテクノサービス株式会社

高橋喜昭

はじめに

講師紹介

N & F テクノサービス 介護営業部 部長

高橋 喜昭

マラソンと
ラグビー観戦が趣味です。



小林宏気先生の基調セミナーを踏まえ実例を交え、ご説明差し上げます。
私のご説明が皆様の介護ロボット導入の一助になれば、幸いです

第1章

介護ロボットを導入する前に！

介護現場の現状

介護は3Kな職場であるといわれています

見守り



移乗・移動



3K



コロナ禍での介護



排せつ

「介護ロボット」を導入して、介護現場を改善しよう

ケアスタッフ（介護職員）の能力向上させるために「道具」を使うのは、
より質の高い（より細やかな）介護サービスを
より多くの利用者（高齢者）に提供するためである。

「**介護品質向上**と**業務負担軽減**の**同時実現**を目指す」

介護の生産性向上を！

⇒ 「介護はものづくりじゃない！」 「介護は人の手でするのものだ！」

⇒ 「その通り！」 「ケアスタッフの能力向上のためにある」



介護ロボットやICT機器は
ケアスタッフの**能力向上・拡張**

⇒使う**意欲**が最重要

脳の拡張



目、耳の拡張



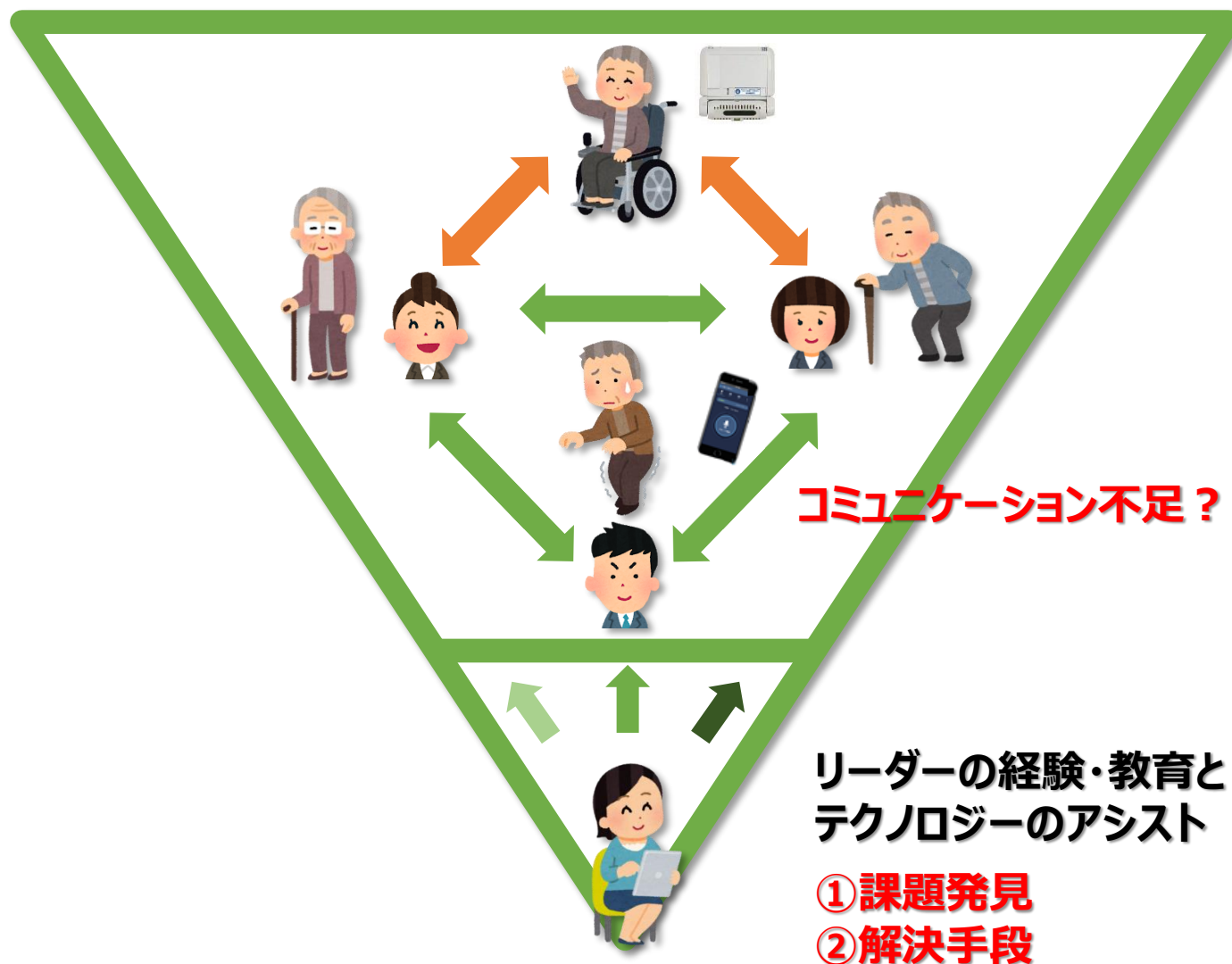
口の拡張



手足の拡張



チームワーク
(ヒトとヒト ヒトとモノ)
目が届かないのでは？



コミュニケーション不足？

リーダーの経験・教育と
テクノロジーのアシスト

- ①課題発見
- ②解決手段

効果出ない／せっかく導入しても、使われないこともある



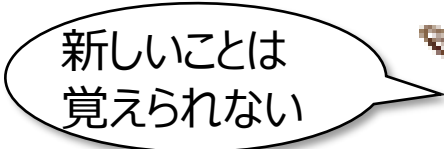
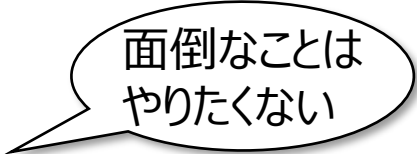
【原因】

旧態依然のプロセスのため
介護ロボットを使いこなせない

導入ありきで、目的に合っ
ていない介護ロボットの導入



メンバーの賛同が得られない



把握（Search）～どんな課題があるのかな？～

1. 現状把握（コアチーム、気づき）
2. 課題分析（課題の構造化等）

計画（Plan）～どうしようかな？～

3. 優先順位（何からするか）
4. 影響予測（期待される効果は？）

準備（Prepare）

5. 導入体制（拡大チーム、合意）
6. 調査評価（情報収集、モノ、補助金）

導入（Do&Check）

7. 導入（OffJT、OJT、マニュアル）
8. 効果測定（効果の確認、新たな課題）

どんな山があるのかな？

どの山から登る？ 景色は？

誰と？ どんな装備で？

登ろう！ どこまで来たかな？



- 優先順位は「**効果大&始めやすい**」ところから。
- **計画**をしっかり立てて、**準備**（教育やルール決め、マニュアル作成）をすることが成功のカギです。
- パフォーマンスが一時的に下がることもある（中長期で効果が出ることが多い）
- **チームワークとリーダーシップが必要！**

第2章

導入シミュレーション

介護トータルソリューション

さまざまな介護ロボットを組み合わせ、全床導入をご提案します



見守り (離床センサー)



見守り (生体センサー)



インカム



介護記録

こんなこと、ありませんか？ <転倒>

ベッドからの転倒に
間に合わない



余裕のある介助ができる

ケア品質↑
業務負担↓



離床動作を事前検知

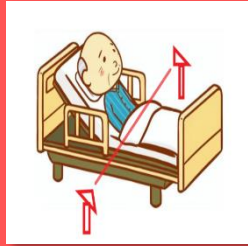
スマホで確認



こんなこと、ありませんか？ <空振り>

②

センサー検出が多く、
空振り訪室が多い



無駄な訪室がなく、
安眠を保てる

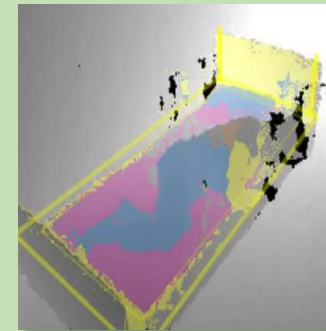
ケア品質↑
業務負担↓



3次元計測で、
動きを正確に認識



誤検出が少ない



こんなこと、ありませんか？ <事故報告>

③

事故がどのように
起こったのか分からない



事故発生時の動画保存



しっかり説明ができる
再発防止策が考えられる

ケア品質↑
業務負担↓



状況確認が可能



こんなこと、ありませんか？ <薬見直し>

なかなか起きない
傾眠傾向がある



睡眠導入剤の効果測定
体調変化に気づける

ケア品質↑
業務負担↓



常時見守り

呼吸・心拍計測



こんなこと、ありませんか？ <巡回負担>

⑤

巡回の負担が大きい

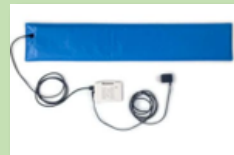


訪室の要否／順番が
決められる

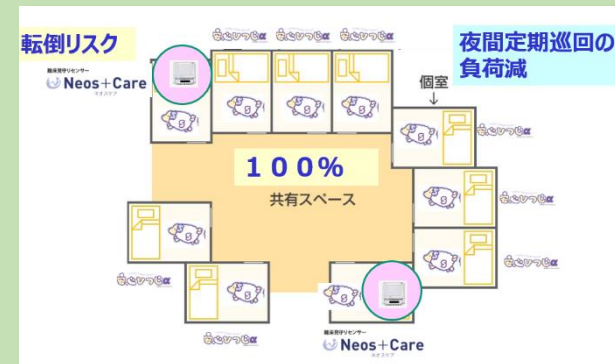
ケア品質↑
業務負担↓



常時見守り
呼吸・心拍計測



全床導入



こんなこと、ありませんか？ <応援依頼>

⑥

入浴介助中にアラーム



迅速にヘルプが頼める

ケア品質↑
業務負担↓



インカム



こんなこと、ありませんか？ <リーダー>

⑦

多忙でリーダーとしての
指示ができない



ご入居者の状態把握
スタッフの把握と支援

ケア品質↑
業務負担↓



常時見守り



常時対話

介護記録の負担が大きい
(時間・転記ミス等)



記録時間を削減
⇒直接介護の充実
転記ミス・漏れの防止

ケア品質↑
業務負担↓



センサーと 介護記録を連携

新機能 ネオスケアとケア樹のデータ連携により
転倒予防 × 記録業務効率化を実現！

Neos+Care
ネオスケア

ケア樹
Good that been good that

ネオスケアの検知通知を → ケア樹で自動記録

最終章

3Kから新3Kへ

いかがでしょうか？

組み合わせにより、ケア品質の向上と

業務負荷軽減が同時に実現できることを

ご理解いただけたのではないのでしょうか。



介護の現場は正解のない仕事ばかりです。

まだまだ、工夫の余地はたくさんあると思います

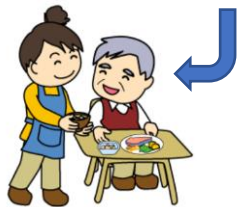
まずは、**介護ロボット**を導入して、一歩を踏み出しませんか

介護ロボットを導入して、働きやすい職場を実現しよう

アイデアを生かせる
クリエイティブな仕事



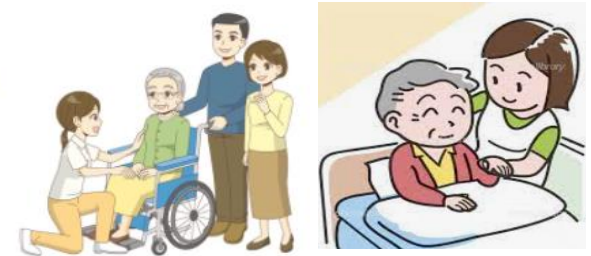
日々
新たな発見



好奇心いっぱい



利用者・家族からの**感謝**



クリーンな職場

社会に**貢献**できる

ご清聴ありがとうございました。

ご質問・ご意見ございましたら

お願いいたします